

RUIMTE VOOR BESTEMMINGSONTWIKKELING

2 april 2026 | Deventer
Projectnummer: G-VT-26020



WELKOM EN KORTE INTRODUCTIE

➤ Even kennismaken...



Dr. Bert Smit

- *Senior adviseur duurzame bestemmingsontwikkeling bij Ginder*
- *Bijzonder Lector BUAS*

B.Smit@wijzijnginder.nl



WAT GAAN WE DOEN IN DEZE SESSIE?

- Een paar praktijk inzichten
- Een paar (prikkelende) stellingen
- Hopelijk een goede discussie



Rijksoverheid

Ontwerp Nota Ruimte



Planbureau voor de Leefomgeving

NAAR EEN DUURZAME RUIMTELIJKE INRICHTING VAN NEDERLAND

Reflectie Ontwerp-Nota Ruimte: aanbevelingen en analyse



LEIDRAAD BESTEMMINGSMANAGEMENT IS GEEN FORMEEL BELEIDSKADER

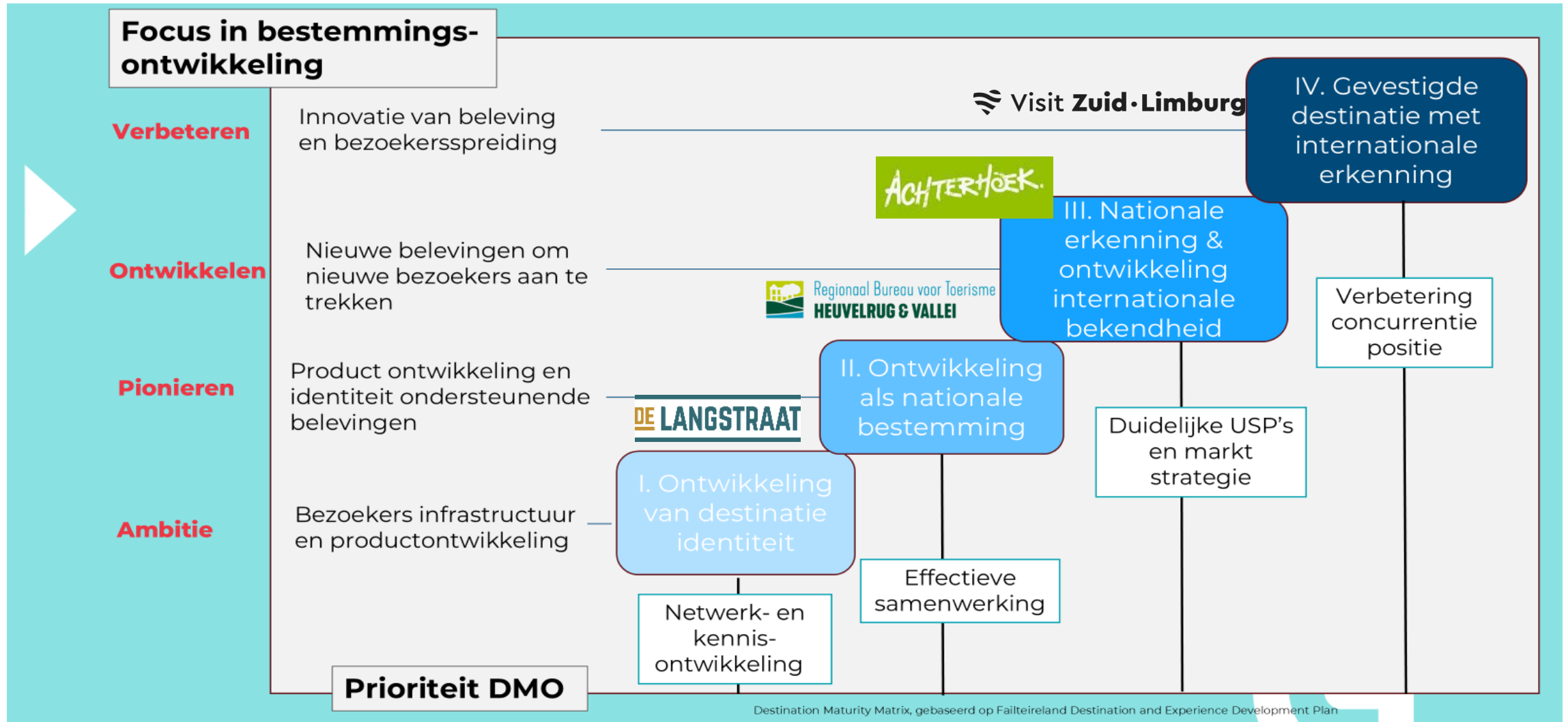


STELLING 1

Spreading of tourism requires concentration of elders

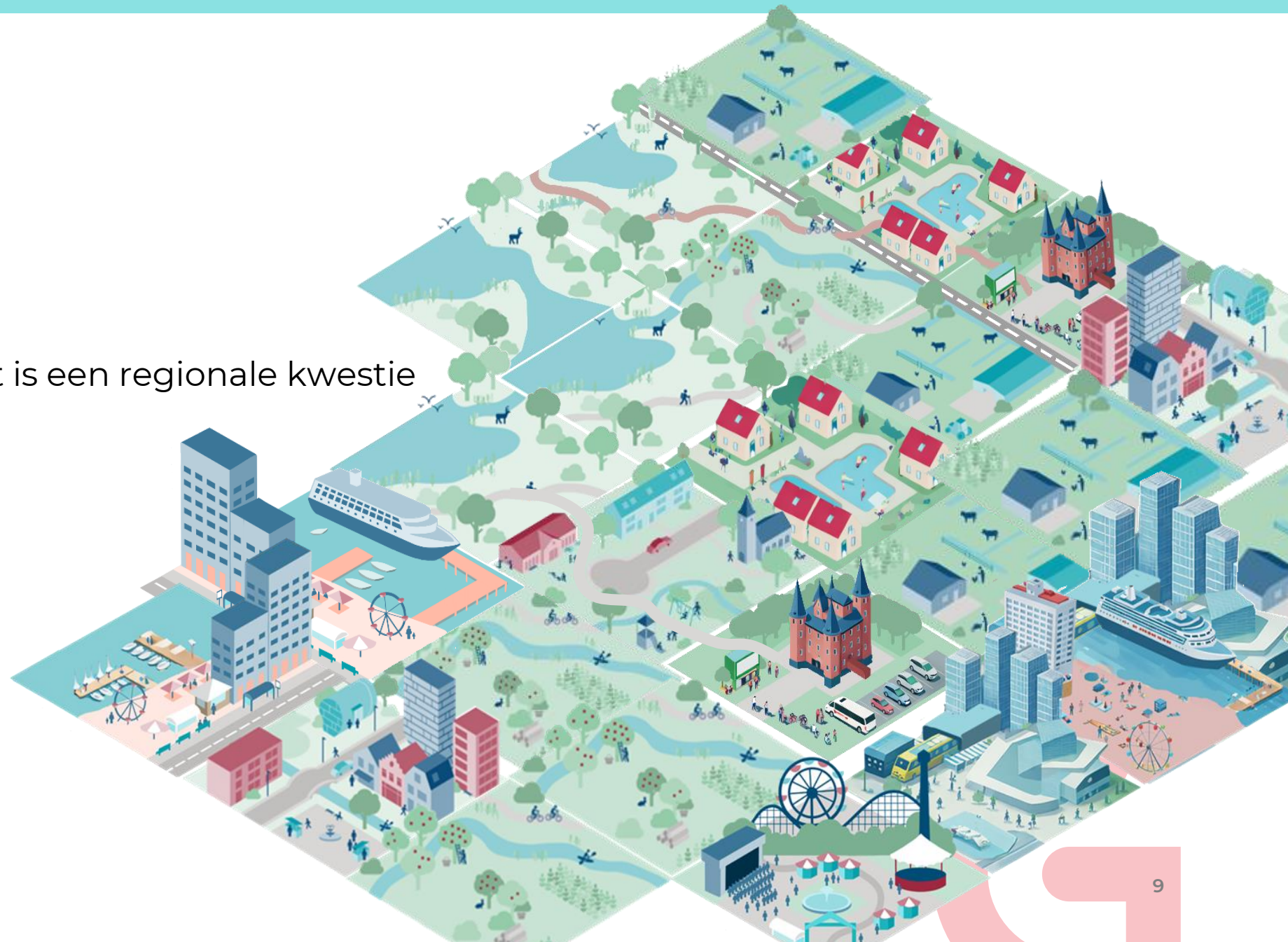


BESTEMMINGSMATURITEIT



STELLING 2

Bestemmingsmanagement is een regionale kwestie



DOELEN VRIJETIJDSECONOMIE GRONINGEN 2056

GROEIEN EN VERSTERKEN

De vrijetijdseconomie wordt toekomstbestendig en een volwaardig onderdeel van de regionale economie. Iedere inwoner en ondernemer profiteert van de sector

MEER BEZOEKERS

Het aantal verblijfsbezoekers verdrievoudigt (+ 1,5 miljoen extra). Ze blijven langer en besteden twee keer zoveel.

AANTREKKELIJKE OMGEVING

Groningen biedt een bereikbare, aantrekkelijke en beleefbare omgeving met een vrijetijdsaanbod dat past bij de regio en uitnodigt tot recreëren, bezoeken ondernemen.



STERK IMAGO

Groningen ontwikkelt een krachtig, regionaal en (inter-) nationaal imago met een herkenbaar en onderscheidend profiel.

TOEKOMSTBESTENDIGE SECTOR

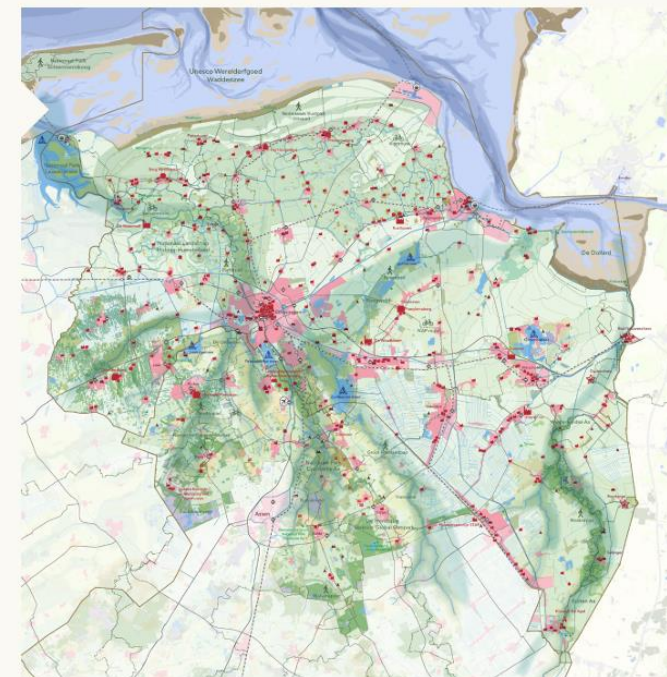
De sector wordt goed georganiseerd met sterke samenwerking tussen overheid, ondernemers en onderwijs (triple helix).

RUIMTE VOOR VRIJETIJD

ONTWIKKELPROGRAMMA BESTEMMING GRONINGEN



5 BESTEMMINGSONTWIKKELING - Te verkennen bestemmingen



46

5 BESTEMMINGSONTWIKKELING - Te verkennen bestemmingen

STELLING 3

Als een ondernemer moet bewijzen dat er markt ruimte is voor ene concept, moet een regio aangeven waar er ruimte is voor markt.



Samenvattend overzicht doorwerking provinciale omgevingsvisies naar verordening

Alle provincies benoemen recreatie en toerisme in hun omgevingsvisie en verordening.

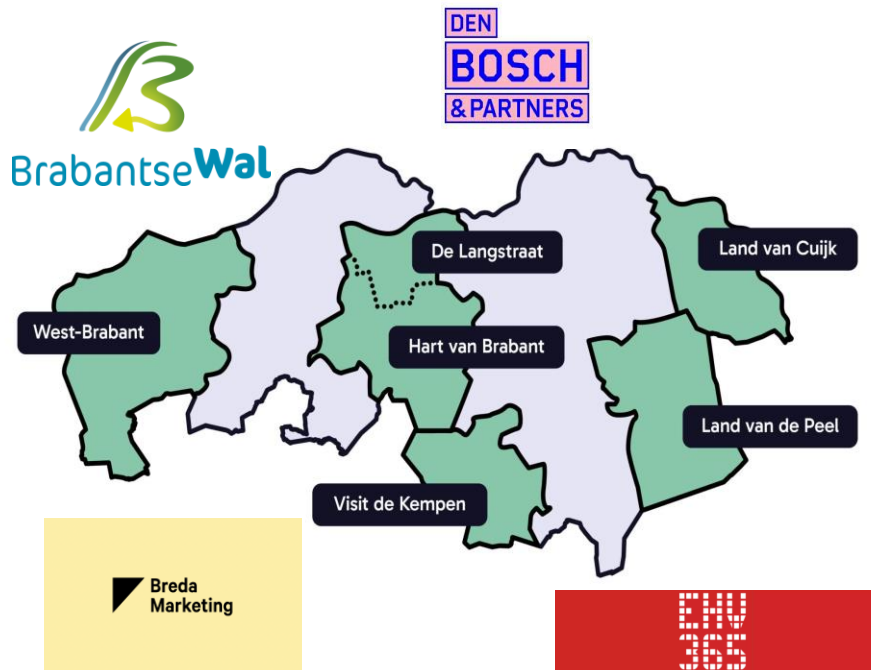
Visies schetsen vaak mooie vergezichten. Vaak gaat het om koppeling met natuur, landschap en leefkwaliteit.

Juridische borging in de omgevingsverordening blijven vaak beperkt tot enkele specifieke instructieregels. Bijvoorbeeld exploitatie-eisen verblijfsrecreatie, recreatie zoning en milieu-eisen.



Provincie	Recreatie/Vrijetijd in POVI	Toerisme in POVI	Prov. Verordening
Drenthe	Revitalisering verblijfsrecreatie, koppeling natuur	Versterken attractiewaarde en infrastructuur	Route structuren, verkeerskundige onderbouw (inclusief fietsen)
Flevoland	Waterrecreatie en groenblauwe zones	Bovenregionale voorzieningen en marketing	Bewegwijzering en zoning
Friesland	Kwaliteitsverbetering recreatie, spreiding	Slimme groei gastvrijheidseconomie	Verbod permanente bewoning
Gelderland	Extensieve openluchtrecreatie, zoning	Cultuurhistorie en natuurbeleving	Exploitatieplicht recreatieparken
Groningen	Recreatie bij natuurontwikkeling en water	Ontwikkeling Lauwersmeer en Wadden	Nevenactiviteiten agrarische bedrijven / VABs
Limburg	Groene beleving en cultuur	Kwaliteit toeristisch product	Verbod permanente bewoning vakantieparken
Noord-Brabant	Breed aanbod stad en land	Erfgoed als toeristische trekker	Regionale weging bij (grote) leisure ontwikkeling
Noord-Holland	Zoning kust en duin, vitalisering parken	Spreiding toeristische druk	Milieu regels vaarwegen / autosport
Overijssel	Natuurbeleving en regionale identiteit	Verbinding met water en landschap	Exploitatieplicht en verbod bewoning
Utrecht	Recreatie in groene uitloopgebieden	Cultuurhistorische routes	Zoning kwetsbare natuur
Zeeland	Balans natuur en recreatie	Beheersing kustdruk	Restricties kustbebouwing
Zuid-Holland	Groene uitloopgebieden, bereikbaarheid	Stedelijke recreatie en kust	Exploitatieplicht en verbod bewoning

Tabel 1. Doorwerking provinciale omgevingsvisies naar verordeningen



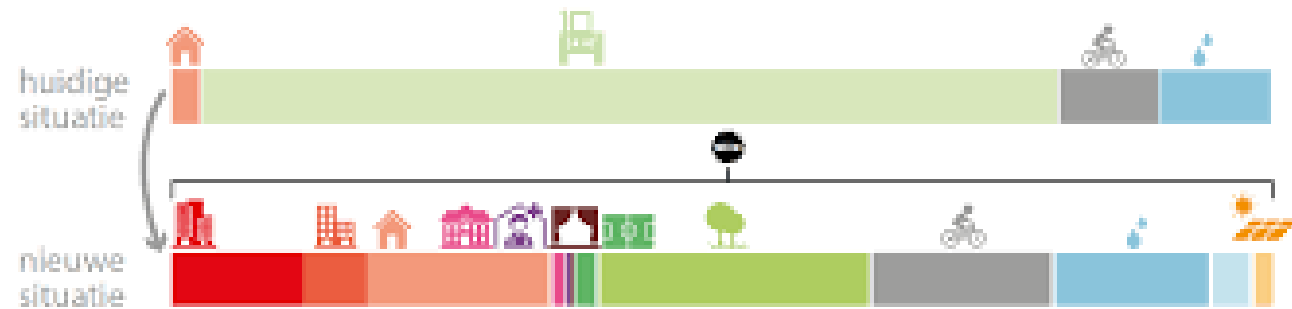
brabant partners

VISIT BRABANT

Routebureau

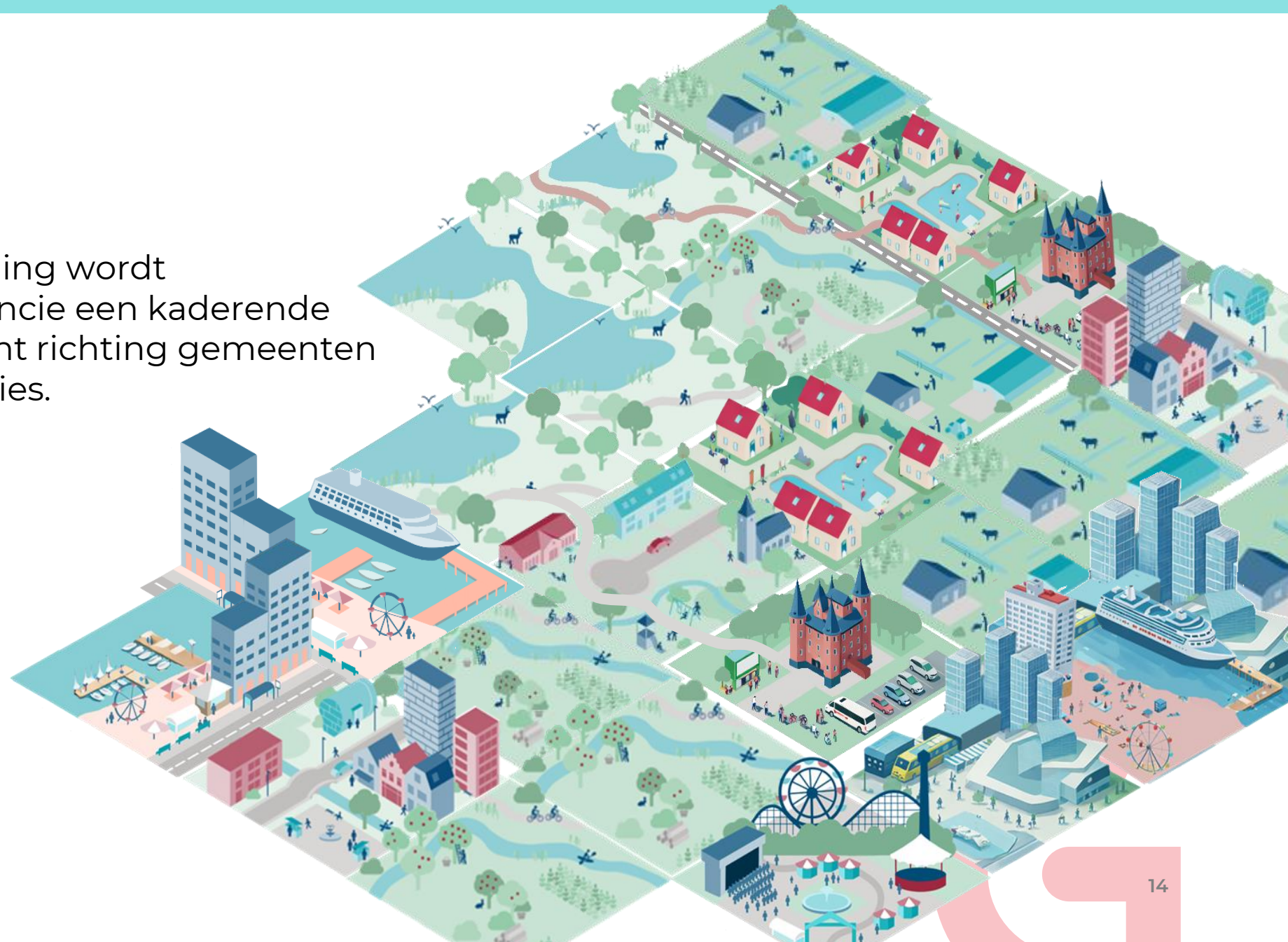


Uitleggen

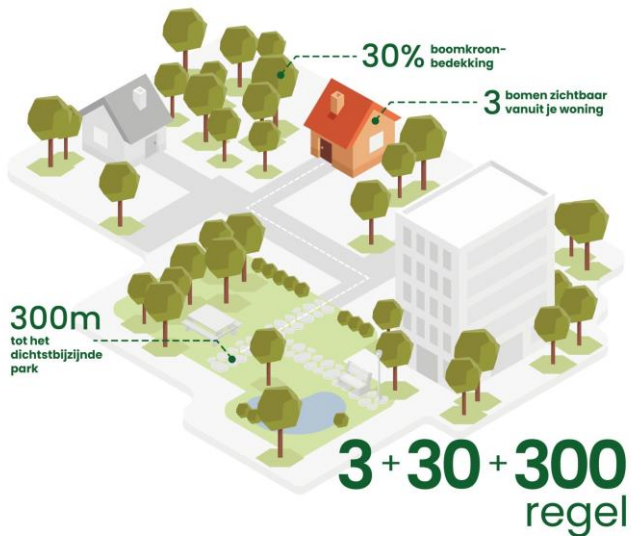


STELLING 4

Bestemmingsontwikkeling wordt makkelijker als de provincie een kaderende of sturende rol aanneemt richting gemeenten en uitvoeringsorganisaties.



Een gezonde inrichting van de
openbare buitenruimte: **vuistregels**
voor **bewegen, groen en ontmoeten**



KATWIJK ARREST/ NOVEX



Rialtas na hÉireann
Government of Ireland

A New Era for Irish Tourism National Tourism Policy Statement

December 2025



Prepared by the Department of
Enterprise, Tourism and Employment
gov.ie



STELLING 5

Bestemmingsontwikkeling wordt efficiënter en effectiever als het Rijk regie voert en provincies kadert en (indien nodig) regio's stuurt op onderlinge afstemming en samenwerking.



**HARTELIJK DANK
VOOR DE
AANDACHT.**

